

 **VITI TESTA CILINDRICA BOMBATA CON CAVA ESALOBATA (6 LOBI)**

 **HEXALOBULAR SOCKET PAN HEAD SCREWS (6 LOBE)**

 **FLACHKOPFSCHRAUBEN MIT INNENSECHSRUND (I6R)**



ISO 14583

CON IL NOSTRO MARCHIO - V.M.C. - 8.8*. SOLO VITI TUTTO FILETTO
 WITH OUR HEAD MARK - V.M.C. - 8.8*. ONLY FULLY THREADED SCREWS
 MIT UNSEREM HERSTELLERZEICHEN - V.M.C. - 8.8*. NUR VOLLGEWINDESCHRAUBEN

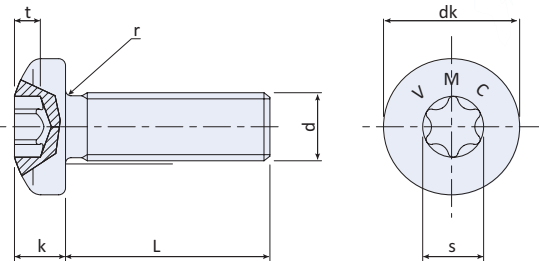
* dalla M5 / from M5 / ab M5

Materiali: Acciaio 8.8
 10.9 | 12.9 | A2-70 su richiesta

Materials: Steel 8.8
 10.9 | 12.9 | A2-70 on request

Werkstoffe: Stahl 8.8
 10.9 | 12.9 | A2-70 auf Anfrage

- Produzione su richiesta con requisiti MOQ.
- Production on request with MOQ requirements.
- Produktion auf Anfrage mit MOQ-Vorgaben.



Ø		M5	M6	M8	M10	M12
P	passo/pitch/Steigung	0,80	1,00	1,25	1,50	1,75
r	min	0,20	0,25	0,40	0,40	0,60
	max	9,50	12,00	16,00	20,00	24,00
dk	min	9,14	11,57	15,57	19,48	23,48
	max	3,70	4,60	6,00	7,50	9,00
k	min	3,52	4,30	5,70	7,14	8,64
	T	25	30	45	50	55
s	rif	4,50	5,60	7,93	8,95	11,35
	max	1,91	2,42	3,18	4,02	5,21

nom	min	max	peso / weight / Gewicht				
			M5	M6	M8	M10	M12
6	5,76	6,24					
8	7,71	8,29					
10	9,71	10,29					
12	11,65	12,35	3,1	5,2			
14	13,65	14,35	3,3	5,5			
16	15,65	16,35	3,6	5,9	12,5	23	
18	17,65	18,35	3,8	6,3	13,1	24	
20	19,58	20,42	4,1	6,6	13,8	25	40,2
22	21,58	22,42	4,3	7,0	14,4	26,1	41,8
25	24,58	25,42	4,7	7,5	15,4	27,7	44
28	27,58	28,42	5,1	8,1	16,4	29,2	46,3
30	29,58	30,42	5,4	8,5	17,1	30,3	47,8
35	34,50	35,50	6,0	9,4	18,8	32,9	51,6
40	39,50	40,50	6,6	10,3	20,5	35,5	55,3